

Drittes Ausbildungsjahr (Oberstufe)

In der Oberstufe dient die Ausbildung der Spezialisierung des Beton- und Stahlbetonbauers und umfasst folgende Inhalte:

- Herstellen von Baukörpern aus Sichtbeton
- Rahmen-, Großflächen- und Sonderschalungen für besondere Bauteile (z. B. gebogene Wände und Decken) aufbauen, versteigen und abspannen
- Herstellung von Schalungen für Treppenläufe und Podeste sowie gewendelte Treppen
- Sanieren, Instandsetzen und Sichern von Betonbauteilen
- Auftragsübernahme

Wissenswertes für alle Ausbildungen...

Gesellenbrief (Abschluss einer Berufsausbildung mit mindestens Durchschnittsnote 3) = Realschulabschluss

Betrieb - Berufsschule - Ausbildungszentrum: Wie verteilt sich die Zeit der Ausbildung auf diese drei Lernorte?

	1. Aj.	2. Aj.	3. Aj.
Betrieb	20 Wochen	26 Wochen	37 Wochen
Berufsschule	16 Wochen	10 Wochen	10 Wochen
Ausbildungszentrum	16 Wochen	16 Wochen	5 Wochen

Hinweis: Die Ausbildung erfolgt gemäß der Ausbildungsordnung in Anlehnung an die vorgegebenen Lernfelder! (Lernortkooperation Berufsschule - ÜAZ)

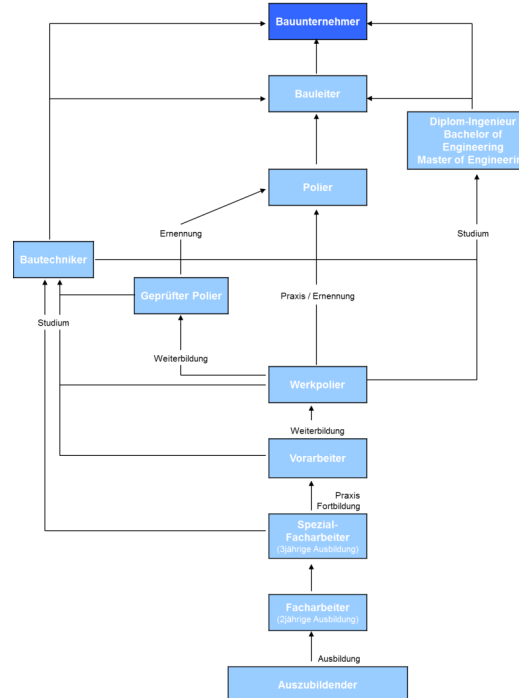
Ausbildungsvergütung (seit 01.05.2018)

1. Lehrjahr **850,00 €** (brutto/monatlich)
2. Lehrjahr **1.200,00 €** (brutto/monatlich)
3. Lehrjahr **1.475,00 €** (brutto/monatlich)

Urlaub **30 Tage**

Karrierechancen

Vorarbeiter, Werkpolier, Geprüfter Polier, Bautechniker, Beton- und Stahlbetonbauermeister. Vom Beton- und Stahlbetonbauermeister ist der Weg frei zum Betriebsleiter, Geschäftsführer und selbständigen Bauunternehmer. Auch das Fachstudium zum Dipl.-Ing. ist eine vielversprechende Fortführung der Ausbildung.



Berufsbild Beton- und Stahlbetonbauer

Ausbildungszentrum Ahrensböck
 Buschöl 8
 23623 Ahrensböck / OH
 Telefon 04525 606
 Telefax 04525 4766
 E-Mail: az@biv-hh-sh.de
 www.ausbildungszentrum-ahrensboeck.de

Voraussetzungen:

Künftige Beton- und Stahlbetonbauer sollten eine rasche Auffassungsgabe, technisches Verständnis und gute körperliche Konstitution besitzen.

Erstes Ausbildungsjahr (Unterstufe)

Im ersten Ausbildungsjahr (Unterstufe) werden im überbetrieblichen Ausbildungszentrum Ahrensböck nachfolgende Teile des Ausbildungsberufsbildes ergänzt bzw. vertieft. Das Besondere hierbei ist, dass diese Teile für alle Ausbildungsberufe identisch sind.

- Bearbeiten von Holz und Herstellen von Holzverbindungen
- Herstellen von Bauteilen aus Beton- und Stahlbeton
- Herstellen von Baukörpern aus Steinen
- Herstellen von Putzen und Estrichen
- Fliesen- und Trockenbauarbeiten
- Herstellen von Baugruben und Gräben, Verbauen und Wasserhaltung
- Herstellen von Verkehrswegen



Die Aufgaben des Beton- und Stahlbetonbauers sind so vielseitig wie die Eigenschaften des Betons. Die Hauptanwendungsbereiche liegen in der Rohbauherstellung sowie im Tunnel- und Brückenbau. Weitere Anwendungsbereiche sind die Herstellung von Silo- und Fernsehtürmen, Trockendocks und ???

Ein weiteres und sehr großes Betätigungsfeld ist die Betonsanierung, besonders im Brückenbau.



Zweites Ausbildungsjahr (Mittelstufe)

Die überbetriebliche Ausbildung im Ausbildungszentrum ist immer zur Vertiefung der Ausbildung im Betrieb und als Ergänzung des Unterrichts in der Berufsschule anzusehen. Im zweiten Ausbildungsjahr werden die Auszubildenden ihrem endgültigen Ausbildungsberuf entsprechend unterrichtet.

Der zukünftige Beton- und Stahlbetonbauer befasst sich in diesem Ausbildungsjahr mit folgenden Teilen des Ausbildungsberufsbildes:

- Herstellen von Schalungen und Bauteilen aus Beton und Stahlbeton für z. B. Säulen und Stützen
- Herstellung der dazugehörigen Bewehrungskörbe mit verschiedenen Knotenarten
- Herstellen von Baukörpern aus Steinen
- Einbau von Dämmstoffen (Wärme-, Kälte-, Schall- und Brandschutz)
- Baubetrieb, Lesen und Anwenden von technischen Zeichnungen sowie Längen- und Höhenmessung



Bei zweijährigen Ausbildungsverträgen endet das 2. Lehrjahr mit der Prüfung zum Hochbaufacharbeiter.